



WEŻ ODDECH

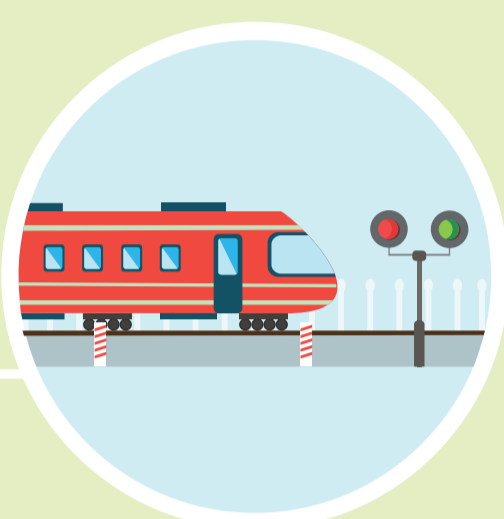
# CZYSTE POWIETRZE ZALEŻY OD CIEBIE!

ROCZNIE W POLSCE Z POWODU ZANIECZYSZCZENIA POWIETRZA  
UMIERA PRZEDWCZEŚNIE PONAD 40 000 OSÓB

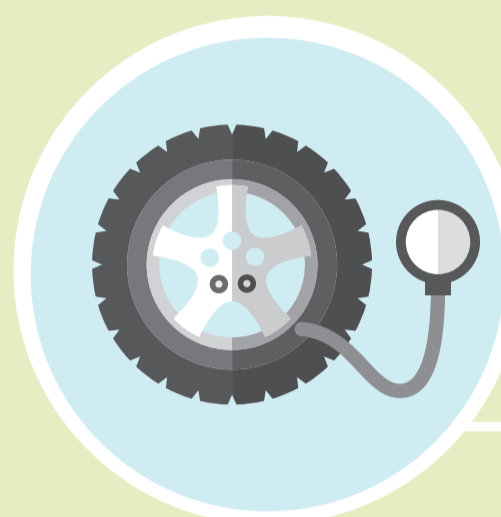
Źródło: Ministerstwo Zdrowia, [www.tworzymyatmosfera.pl](http://www.tworzymyatmosfera.pl)

## CO TY MOŻESZ ZROBIĆ?

WYŁĄCZAJ SILNIK W SAMOCHODZIE,  
KIEDY TYLKO JEST TO MOŻLIWE  
(NP. CZEKAJĄC NA PRZEJAZD POCIĄGU)



STOSUJ ZASADY JAZDY EKOLOGICZNEJ, NP. HAMUJ  
SILNIKIEM, SPRAWDZAJ CIŚNIENIE W OPONACH, UNIKAJ  
PODRÓŻY SAMOCHODEM NA TRASACH PONIŻEJ 7 KM



STOSUJ CARPOOLING, CZYLI  
POSZUKAJ OSÓB, Z KTÓRYMI MOŻESZ  
PODRÓŻOWAĆ JEDNYM POJAZDEM



BĄDŹ ŚWIADOMYM OBYWATELEM/  
ŚWIADOMĄ OBYWATELKĄ, NP. INFORMUJ  
INNYCH O PROBLEMIE NISKIEJ EMISJI



NIE WJEŹDŹAJ SAMOCHODEM DO  
CENTRUM MIASTA, KORZYSTAJ  
Z PARKINGÓW PARK&RIDE



WYBIERAJ ROWER LUB SPACER  
ZAWSZE, GDY JEST TO MOŻLIWE



NASZE POWIETRZE NALEŻY DO NAJBARDZIEJ ZANIECZYSZCZONYCH W EUROPIE.  
GŁÓWNĄ PRZYCZYNĄ TEGO STANU JEST

## NISKA EMISJA

NISKA EMISJA TO EMISJA PYŁÓW I SZKODLIWYCH GAZÓW NA WYSOKOŚCI DO 40 M,  
POCHODZĄCA Z DOMOWYCH PIECÓW GRZEWczyCH, W KTÓRYCH SPALANIE WĘGLA LUB INNYCH PALIW STAŁYCH ODBYWA  
SIĘ W NIEEFEKTYWNY SPOSÓB. ŹRÓDŁEM TEGO  
ZJAWISKA JEST RÓWNIEŻ EMISJA KOMUNIKACYJNA (Z SILNIKÓW SPALINOWYCH).

